

# Conseil en gestion de patrimoine privé et professionnel à Huelgoat



[www.guichenpatrimoine.bzh](http://www.guichenpatrimoine.bzh)



GUICHEN





Depuis 2000, le Cabinet GUICHEN de gestion de patrimoine accompagne particuliers et entrepreneurs avec expertise et indépendance, en proposant des solutions sur-mesure pour préserver et développer leur patrimoine.



Notre cabinet indépendant allie expertise, discrétion et approche personnalisée.



Profitez d'un suivi expertisé pour la protection de vos intérêts.



Chaque profil est pris en compte avec une attention particulière pour proposer des solutions personnalisées.



Chaque solution est pensée sur mesure, chaque décision guidée par une grande diversité des produits financiers et immobiliers proposés pour construire un patrimoine durable et optimisé.

Que ce soit pour la transmission d'entreprise, le conseil patrimonial ou le courtage financier, nous plaçons la proximité, la confiance et l'indépendance au cœur de chaque relation.



Savoir-faire

## Compétences et expertise au service des particuliers et des entreprises

Nous accompagnons nos clients avec une expertise reconnue en gestion de patrimoine et en conseil financier. Fondé sur des valeurs d'indépendance, de proximité et de confiance, notre cabinet à taille humaine place les relations durables au cœur de son approche, en leur offrant des solutions personnalisées avec une offre très large.



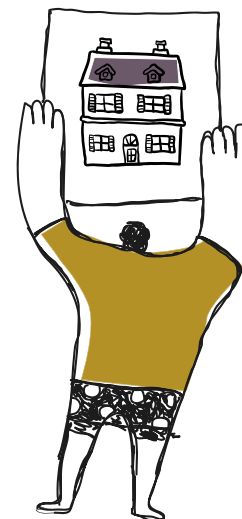
Prestations

Nos services de gestion de patrimoine et conseil d'entreprise



## Conseil patrimonial

Nous réalisons un diagnostic complet et indépendant de votre situation financière et patrimoniale afin de formuler des recommandations adaptées à vos objectifs. Chaque solution est transparente, personnalisée et mise en œuvre avec ou sans notre accompagnement continu.



## Gestion patrimoniale

Grâce à une analyse rigoureuse et une stratégie sur mesure, nous optimisons et protégeons votre patrimoine pour répondre durablement à vos objectifs financiers et familiaux.



## Conseil d'entreprise

Nous accompagnons les dirigeants dans leurs projets de cession, fusion-acquisition et développement international, tout en garantissant confidentialité et expertise à chaque étape stratégique.



## Courtage financier

En tant que courtier indépendant, nous sélectionnons et négocions les meilleures offres du marché, garantissant des solutions financières performantes et sécurisées, sans coût supplémentaire pour nos clients.



Une équipe qualifiée

---

# Pourquoi choisir le Cabinet Guichen

Créé en 2000 par Thierry Guichen, notre cabinet de gestion de patrimoine s'appuie sur une expertise reconnue et une équipe qualifiée, comprenant Éléonore Desormeaux et Aurélie Guillemot.

Le Cabinet Guichen s'adresse aux particuliers, investisseurs et chefs d'entreprises souhaitant structurer, développer et sécuriser leur patrimoine. Chaque profil est pris en compte avec une attention particulière pour proposer des solutions personnalisées et adaptées.



## **Taille humaine et proximité.**

Une relation de confiance sur le long terme, sans démarche commerciale agressive.



## **Double compétence.**

Gestion privée et transmission d'entreprise.



## **Implantations stratégiques.**

Basé à Nantes et Huelgoat, nous intervenons en Bretagne Sud et Nord.



## **Indépendance pérenne.**

Un cabinet familial, conçu pour rester hors des logiques de groupes financiers.



# Comment ça marche ?

1

## Premier contact

Un échange initial pour comprendre vos attentes et définir vos objectifs patrimoniaux.

2

## Diagnostic personnalisé

Une analyse structurée de votre situation financière et patrimoniale pour établir un état des lieux précis.

3

## Plan d'action sur-mesure

Élaboration d'une stratégie optimisée avec des recommandations adaptées à vos besoins.

4

## Mise en oeuvre flexible

Liberté de suivre nos recommandations avec ou sans notre accompagnement, tout en profitant d'un suivi rigoureux pour assurer le succès des solutions proposées.







# Nous sommes un cabinet de conseil en gestion de patrimoine de proximité

Fondé sur des valeurs d'indépendance, de proximité et de confiance, notre cabinet à taille humaine place les relations durables au cœur de son approche. Implantés à Nantes, nous mettons nos compétences au service des particuliers et des entreprises, en leur offrant des solutions adaptées à leurs objectifs.



## Les Racines du Patrimoine

3 IMPASSE DES FONTAINES - 29690 HUELGOAT  
Bretagne Nord – HUELGOAT

**Thierry Guichen**  
t: 07 88 80 81 40



## La Galerie du Patrimoine

1 RUE BEAUREPAIRE - 44000 NANTES  
Bretagne Sud – NANTES

**Eléonore Desormeaux**  
t: 06 87 81 12 82

Inspiration

---

# Des valeurs humaines au service de vos intérêts

Créé en 2000 par Thierry Guichen, le Cabinet Guichen s'appuie sur une riche expérience en encadrement commercial et technique dans le secteur bancaire. Très vite, l'équipe s'est élargie avec l'arrivée d'Éléonore Desormeaux en tant qu'associée, puis d'Aurélie Guillemot, renforçant ainsi notre expertise.

Spécialisés dans le conseil privé et financier, nous accompagnons nos clients en gestion de patrimoine, ainsi que les entreprises dans leurs projets de fusion-acquisition. Fidèles à nos principes, nous restons un cabinet à taille humaine, privilégiant des relations de proximité sur le long terme.

Agissant en profession libérale nous refusons toute approche commerciale mercantile, préférant un accompagnement basé sur la compétence professionnelle et la confiance mutuelle.





Autonomie

---

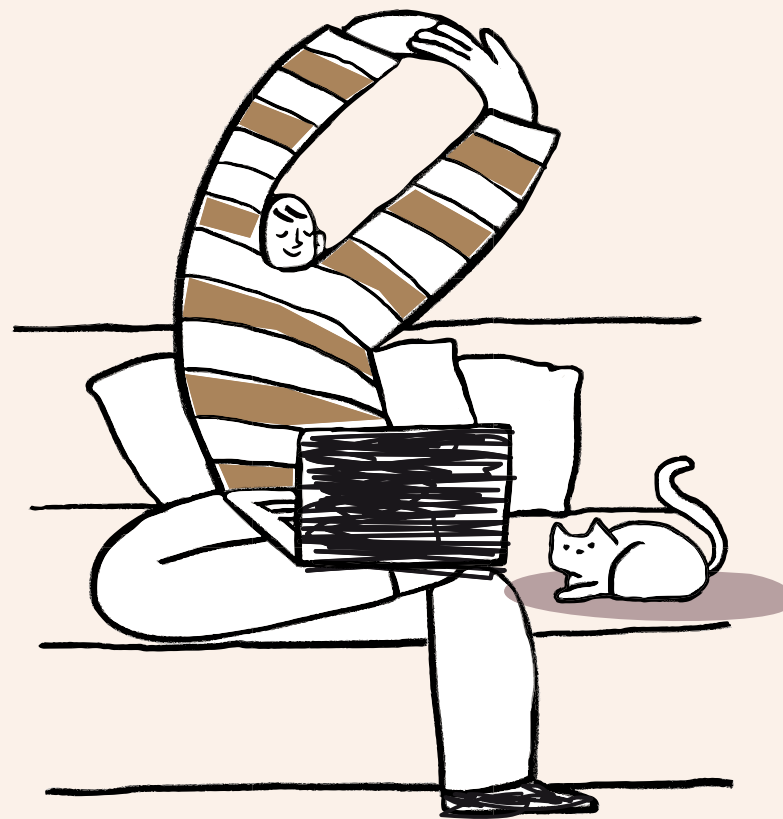
## Ce qui fait la différence du Cabinet Guichen

Le Cabinet Guichen se distingue par une expertise complète et certifiée, réunissant toutes les qualifications nécessaires ainsi que les cartes professionnelles couvrant l'ensemble des métiers du conseil privé et d'entreprise.

Notre indépendance constitue une véritable force : à la différence des cabinets intégrés à de grands groupes, nous avons choisi de préserver notre autonomie, ce qui nous permet de fournir un conseil objectif et parfaitement aligné sur les intérêts de nos clients.

Depuis sa création en 2000, le cabinet a su transmettre son savoir-faire à la nouvelle génération, assurant ainsi la pérennité de ses services et la continuité de son engagement.

Par ailleurs, nous travaillons en inter professionnalité avec des gérants d'actifs, notaires, avocats, experts-comptables, banquiers et assureurs afin de répondre aux besoins spécifiques de chaque client.



## Une équipe d'experts à vos côtés

---

### **THIERRY GUICHEN**

*Président Associé*

Fort d'une impressionnante formation académique et professionnelle, il cumule des diplômes et certifications de renom (Audencia, IAE, AUREP, ITB) ainsi que des titres prestigieux (CFP®, EFP™).

Sa maîtrise de la gestion patrimoniale, de la finance internationale et des transmissions d'entreprise fait de lui un expert incontournable.

### **ÉLÉONORE DESORMEAUX**

*Directrice Générale Associée*

Diplômée en Droit, CGP, CIF, COA, et IOB, elle excelle en conseil en investissements financiers et courtage.

### **AURÉLIE GUILLEMOT**

*Assistante administrative et commerciale*

Titulaire d'un Brevet de Technicien Supérieur, elle garantit un suivi rigoureux et efficace de vos projets.

## Cabinet GUICHEN Huelgoat

3 IMPASSE DES FONTAINES - 29690 HUELGOAT

**Thierry Guichen**

t: 07 88 80 81 40

## Cabinet GUICHEN Nantes

1 RUE BEAUREPAIRE - 44000 NANTES

**Eléonore Desormeaux**

t: 06 87 81 12 82